



# Dein Weg zum neuen Campus.

Anreise und ÖPNV-Guide für den BS09  
am Ausschläger Weg 11.



## **Mit Bahn & kurzem Fußweg**

Berliner Tor & Burgstraße – ca. 10 Min.  
Spaziergang zum Start in den Tag



## **Mit dem Bus direkt vor die Tür**

Haltestelle Borgfelder Straße –  
1 Min. Fußweg zum Eingang

# 10 Minuten Fußweg, die den Kopf frei machen.



Egal aus welcher Richtung – der neue Standort ist optimal erreichbar.

# Borgfelder Straße: Der Bus-Hub direkt am Campus.

## XpressBusse

**X35**

**X80**

Schnelle Verbindungen in  
die City und das Umland.

## Stadtbusse

**120**

**122**

**124**

**224**

Dichte Taktung, insbesondere für  
den Pendelverkehr Richtung  
Hauptbahnhof und Berliner Tor.

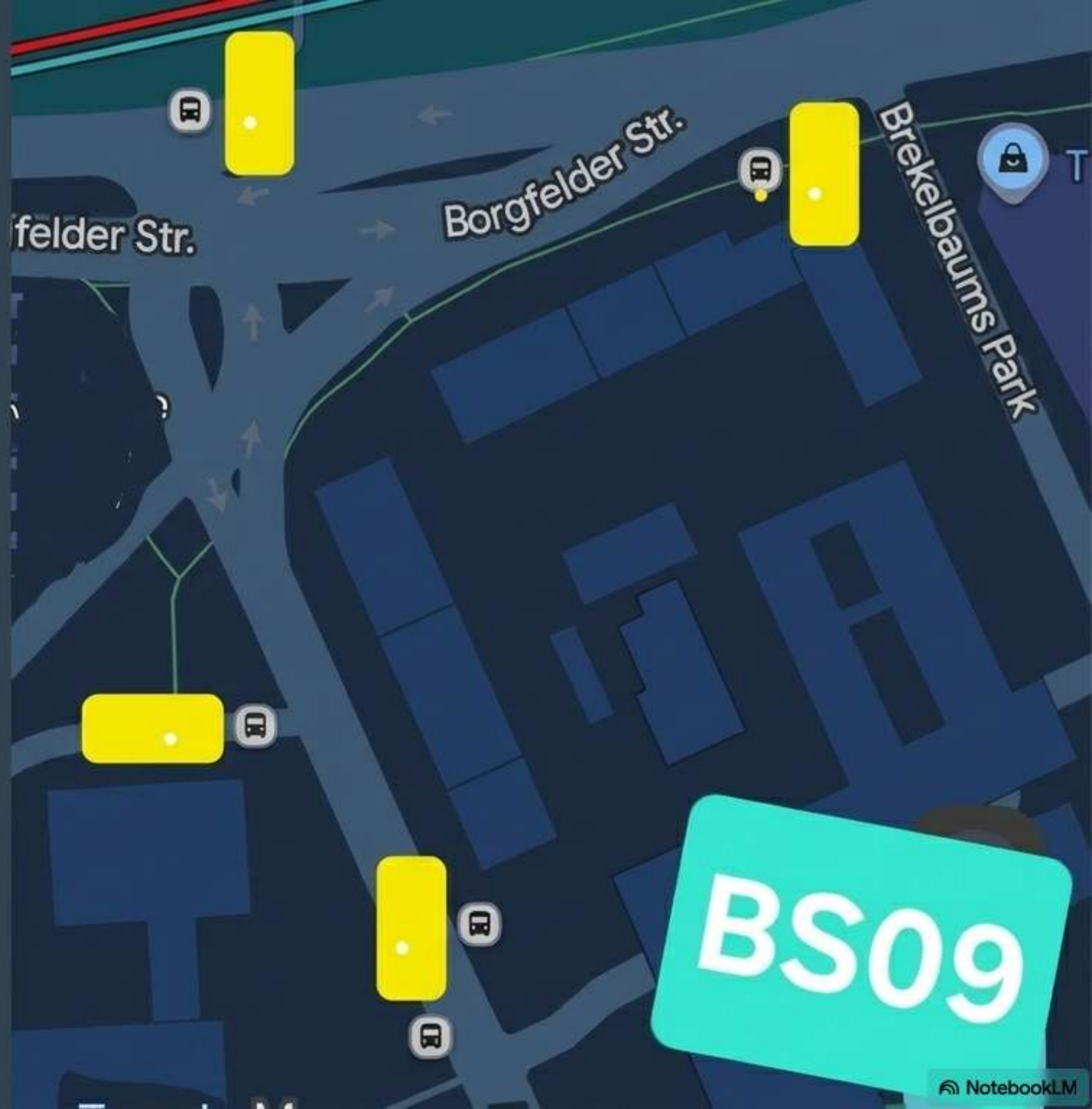
**Zahlreiche Linien = Kaum Wartezeit.**

# 1 Haltestelle. 4 Abfahrtspunkte.

Zusammen bilden diese vier Haltepunkte die Haltestelle Borgfelder Straße. Je nach Linie und Fahrtrichtung steigst du an einer anderen Ecke der Kreuzung ein oder aus.



Keine Panik: Der Fußweg zum Haupteingang ist von allen Punkten in wenigen Minuten machbar.



# Dein Ausstieg vom HBF / Berliner Tor.

Haltepunkt Ausschläger Weg

120

122

124

224

Dieser Haltepunkt liegt direkt im Ausschläger Weg und ist dem neuen Schulstandort am nächsten. Wenn du dieses Gebäude siehst, bist du richtig.



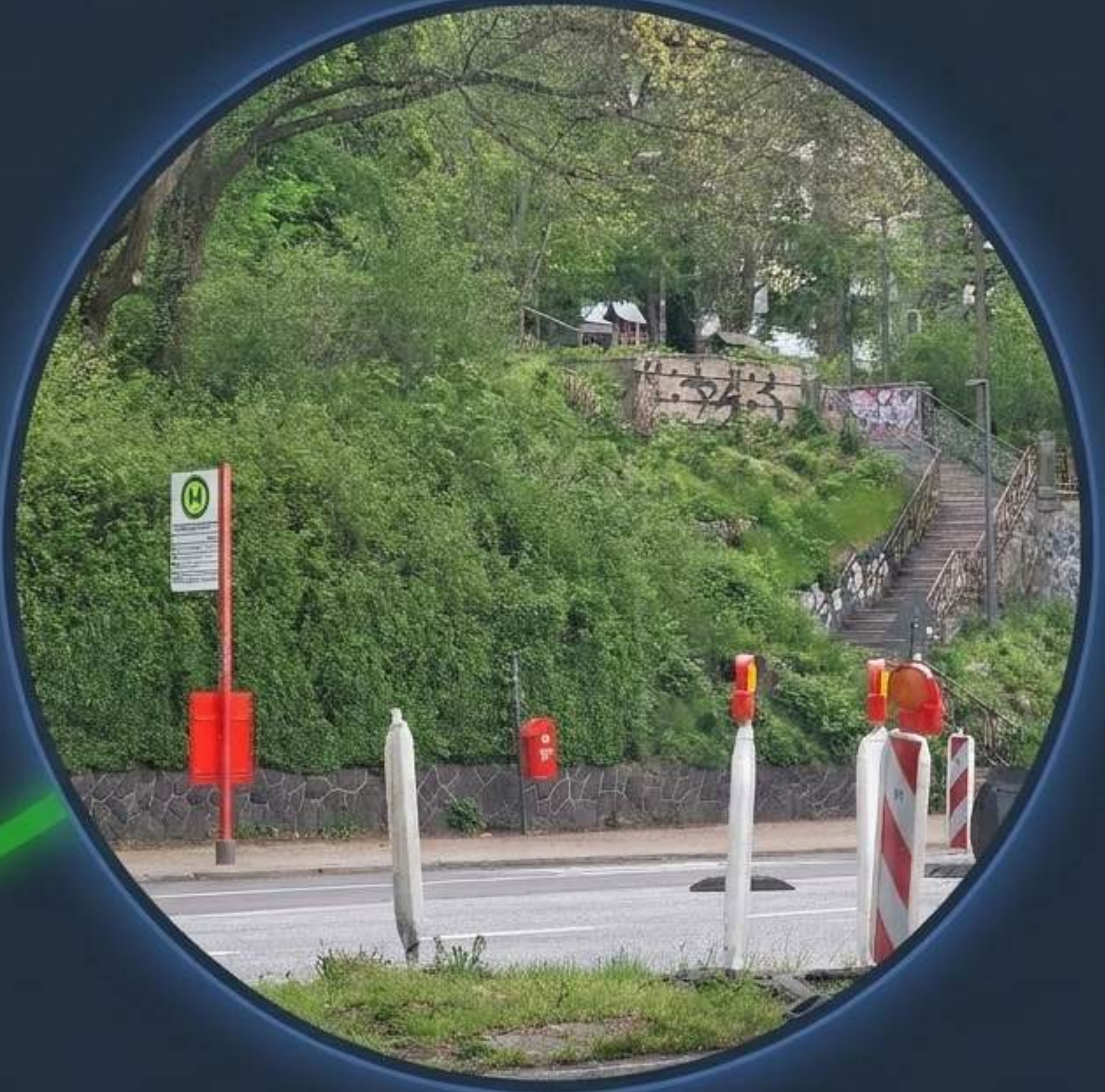
# Dein Einstieg Richtung Zentrum.

Haltepunkt Borgfelder Straße (Nordseite)

X35

X80

Dieser Punkt liegt direkt an der Hauptstraße (Richtung Westen/City). Hier fahren die Busse ab, die von Osten kommen und ins Zentrum wollen.



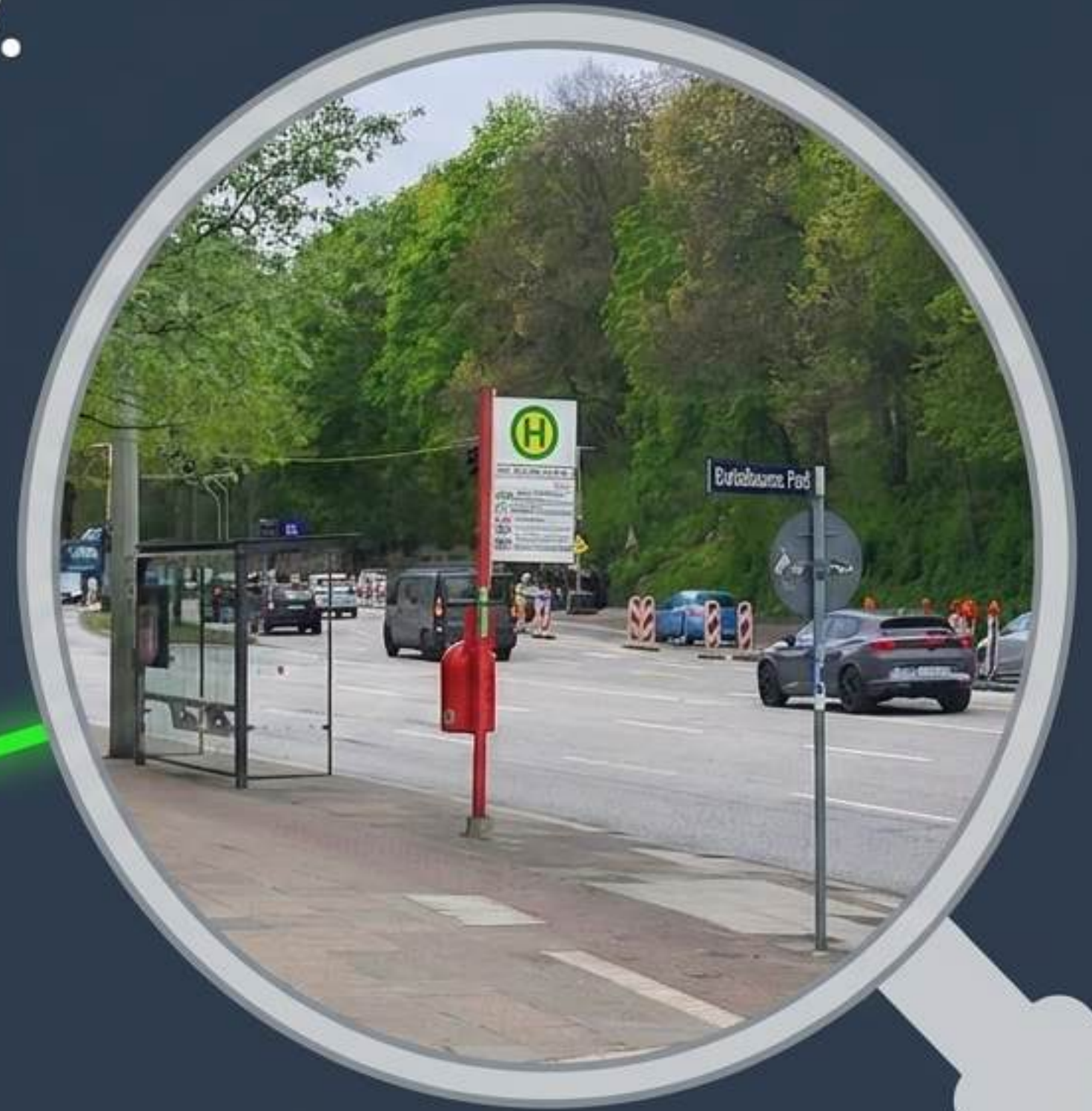
# Dein Ausstieg aus der City.

Haltepunkt Südseite (Richtung Osten)

**X35**

Dieser Halt liegt an der Kreuzung Brekelbaums Park.

Dies ist dein Ausstieg, wenn du mit dem X35 aus dem Zentrum kommst.





## Die letzten Meter zum BS09.

- ✓ Verkehrsberuhigter Bereich rund um den Campus.
- ✓ Tempo-30-Zone für maximale Sicherheit am Gebäude.
- ✓ Ausreichend Platz für Fußgänger und Fahrräder.

# Dein Screenshot für den ersten Schultag.



Foto machen  
und abspeichern!

Ziel / Herkunft	Linien	Ausstieg / Einstieg
HBF / Berliner Tor	120 122 124 224	Ausstieg: Ausschläger Weg (Direkt vor der Tür)
Aus der City	X35	Ausstieg: Südseite (Brekelbaums Park)
In die City	X35 X80	Einstieg: Nordseite (An den Treppen)
Schiene (Alle Richtungen)	U2 U3 U4   S2 S3 S5	Ausstieg: Berliner Tor / Burgstraße (10 Min Fußweg)



# **Wir freuen uns auf euch.**

**BS09 am Ausschläger Weg 11.**

Optimal angebunden, modern ausgestattet und bereit für das neue Schuljahr. Gute Anreise!